



へん

「へん」は、
かんじ ひだりがわ
漢字の左側にあるよ。

<p>さんずい</p> <p>シ</p> <p>水や、水の流れ、 液体に関係すること。</p>  <p>湖 海 流れ 泳ぐ</p>	<p>てへん</p> <p>才</p> <p>手や、手の動きに関係すること。</p>  <p>指 打 拾 持</p>	<p>にんべん</p> <p>イ</p> <p>人に関係することや、 人がすること。</p>  <p>体 住 作 休</p>
<p>いとへん</p> <p>糸</p> <p>糸や布、布を織ること。</p>  <p>線 紙 組 細</p>	<p>きへん</p> <p>木</p> <p>木や、木からできるもの。</p>  <p>柱 根 板 林</p>	<p>ごんべん</p> <p>言</p> <p>言葉や、話すこと、 つたえること。</p>  <p>国 日 読 話</p>
<p>こざとへん</p> <p>冫</p> <p>丘や高い所、土地、場所、 建物に関係すること。</p>  <p>病 太 二 陸</p>	<p>ぎようにんべん</p> <p>イ</p> <p>道や、歩くこと、進む ことなど。</p>  <p>徒 役 待 後</p>	<p>りっしんべん</p> <p>忄</p> <p>心や気持ちに関係する こと。</p>  <p>性 慣 快 情</p>



つくり

「つくり」は、
漢字の右側にあるよ。

<p>刀、刃物のはたらき。</p> <p>リ 刀</p> <p>初雪 列車 別れ 切る</p>	<p>ひとびとあつすばしょ 人々が集まって住む場所。</p> <p>おおざと</p> <p>郵便 郡部 部品 都</p>	<p>ちから 力のはたらきなど。</p> <p>力</p> <p>成功 効果 助ける 動く</p>
<p>ことり 小鳥。</p> <p>隼</p> <p>難しい 雑音</p>	<p>なぐる、投げること。</p> <p>又</p> <p>段落 殺す 投げる</p>	<p>ひとあたま 人の頭。</p> <p>頁</p> <p>順番 願う 顔 頭</p>
<p>くちおおあ 口を大きく開けること。</p> <p>欠</p> <p>欲しい 次回 歌</p>	<p>うた 歌</p> <p>次回</p> <p>放 水</p>	<p>おし 教える</p> <p>数</p> <p>勝敗</p>

あし

「あし」は漢字の下部にあるよ。

心 こころ

気持ちや感情に関係すること。



意見 感想 悪い 思う

火 明かり 燃える。

ハ

れんが れつか



当然 点火 照る 熱い

立っている人。

ル

ひとあし にんによう



元気 光 兄 先

貝 かい

貝・お金。

こがい



金貨 賞金 負う 買う

かんむり

「かんむり」は漢字の上部にあるよ。

家・屋根・住むこと。

山

うかんむり



守る 客室 宿 家

草が生えている様子。

艸

くさかんむり



お茶 葉 花 草

雨・天気に関係すること。

雨

あめかんむり



電気 雲 雪

竹・竹でできたもの。

竹

たけかんむり



算数 箱 筆 笛

穴・空間。

穴

あなかんむり



研究 窓 空

人の行動や動作に係ること。

人

ひとやね ひとがしら



倉庫 全体 会う 今

●まめちしき

同じ部首をもつ漢字でも、部首の形や位置がちがう場合があるよ。

思 愛 応
情 必

「心」が「へん」になったり、「あし」になったりしているよ。
どこに「心」の字があるか分かるかな?

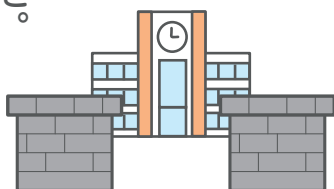


口 かまえ

「たれ」と「によう」以外の
囲み方をするよ。

もんがまえ
門

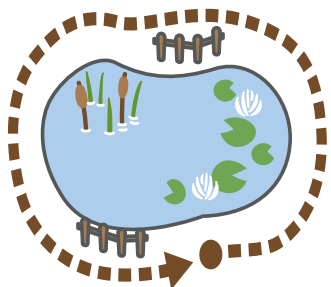
もんや入口に
関係すること。



かん 関係
あいだ 間
こうもん 校門
ひらく 開く

くにがまえ
口

しゅうい
周囲を囲む。



かい 回数
こうえん 公園
くに 国
よつ 四つ

によう

「によう」は漢字の
左と下を囲むよ。

しんによう
しんによう
え

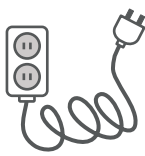
すすむこと・
道などに関係すること。



ちか 近道
すすむ 進む
とおい 遠い
とおる 通る

えんによう
いんによう
又

のびる・進む。



えん 延期
えん 延長
たてもの 建物

そうによう
走

はしる・進む。



おき 起きる
きりつ 起立

たれ

「たれ」は漢字の
上と左を囲むよ。

まだれ
広

やね・建物の
関係すること。



しゃ 車庫
にわ 庭
おみせ お店
ひろい 広い

がんだれ
厂

がけ・人が住める
岩穴。



あつ 厚い
の 野原

やまいだれ
疔

びょうき
病気で横たわる人。



びょうき 病氣
いたい 痛い