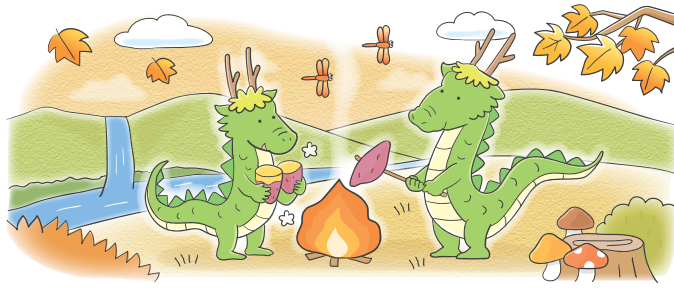


2024年
(令和6年)
11月



| 日 にちようび | 月 げつようび | 火 かようび | 水 すいようび | 木 もくようび | 金 きんようび | 土 どようび |
|---------------|-------------------|-----------|------------|------------|--------------|----------------------|
| 27 | 28 | 29 | 30 | 31 | 1 | 2 |
| 3 | 4 | 5 | 6 | 7 | 8 | 9 |
| ぶんか ひ 文化の日 | ふりかえきゅうじつ 振替休日 | | | りっとう 立冬 | | |
| 10 | 11 | 12 | 13 | 14 | 15 | 16 |
| | | | | | しちごさん 七五三 | |
| 17 | 18 | 19 | 20 | 21 | 22 | 23 |
| | | | | | | きんろうかんしゃ ひ 勤労感謝の日 |
| 24 | 25 | 26 | 27 | 28 | 29 | 30 |

- ★【11月3日】文化の日・・・自由と平和を願い、げきや音楽、絵などを楽しむ日
- ★【11月23日】勤労感謝の日・・・働いている人に感謝する日
- ★【11月7日ごろ】立冬・・・こよみの上で冬が始まる日
- ★【11月15日】七五三・・・七才、五才、三才の子どもの成長を祝う日

2024年
(令和6年)
12月



| 日 にちようび | 月 げつようび | 火 かようび | 水 すいようび | 木 もくようび | 金 きんようび | 土 どようび |
|------------|------------|--------------|------------|------------|------------|-----------|
| 1 | 2 | 3 | 4 | 5 | 6 | 7 |
| 8 | 9 | 10 | 11 | 12 | 13 | 14 |
| 15 | 16 | 17 | 18 | 19 | 20 | 21 |
| | | | | | | とうじ 冬至 |
| 22 | 23 | 24 | 25 | 26 | 27 | 28 |
| | | | クリスマス | | | |
| 29 | 30 | 31 | 1 | 2 | 3 | 4 |
| | | おおみそか 大晦日 | | | | |

- ★【12月22日ごろ】冬至・・・1年のうちでもっとも風が短く、夜が長い日
- ★【12月25日】クリスマス・・・イエス・キリストの誕生を祝うお祭り
- ★【12月31日】大晦日・・・1年の最後の日